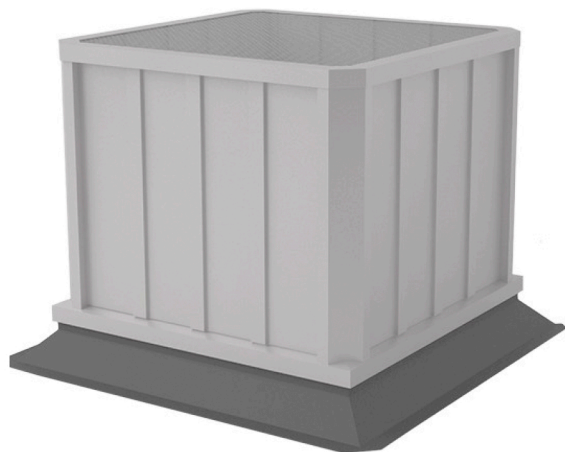


Description du système

La cheminée ventilation NASA-V (verticale) est conçue pour l'extraction de grands débits d'air. Elle est fabriquée en aluminium de première qualité et disponible en différentes dimensions. Pour garantir un montage facile et étanche la cheminée de ventilation est toujours livrée avec une souche harmonisée.

Information technique



- Caisson :** Aluminium
Couleur standardisée : RAL 7035, au choix disponible
Pulsion: Non
Extraction : Oui
Débit maximale en pulsion : -
Débit maximale en extraction : 5 m/s
Direction du flux d'air : Verticale
Accessoires :
- DOS : souche en aluminium non isolé
 - DOS-G : souche en aluminium isolé

