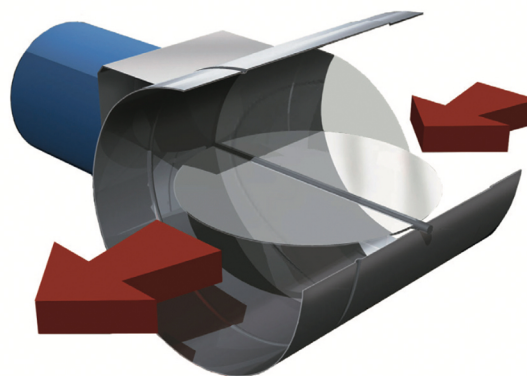


Description du système

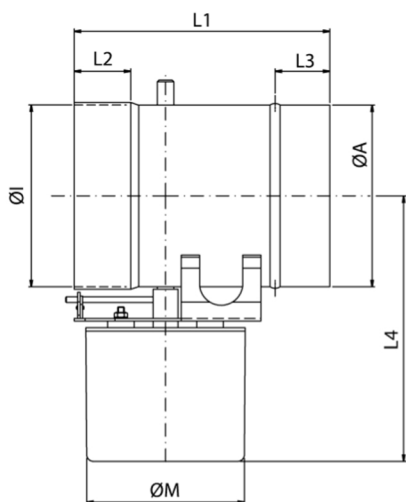
La perte d'énergie avec les chaudières atmosphériques est toujours présente. Au moment où l'appareil n'est pas en marche, la chaleur s'échappe par la cheminée. La chaleur dans la chambre de combustion et dans la pièce elle-même. Dans le passé, cela était trop souvent perçu comme une perte inévitable. Ces clapets motorisés évitent cette perte et peuvent ainsi être récupérés financièrement dans un temps relativement court.

Les avantages d'un clapet de fumée motorisé

- Économie d'énergie
- Réduction des pertes due aux temps d'arrêt
- Empêche la fuite d'air chaud de la pièce
- Empêche la chaleur emmagasinée dans le poêle de s'échapper
- Améliore le bilan énergétique du bâtiment
- Empêche le reflux des gaz de combustion
- Écologique grâce à une réduction des émissions
- Réduit la consommation de carburant
- Période de retour sur investissement est courte



Informations techniques



| MOK... | Ø | 80 | 90 | 100 | 110 | 120 | 130 | 150 | 160 | 180 | 200 | 225 | 250 | 300 | 350 | 400 |
|----------------|----|---------|-------|-------|-------|-------|-------|-------|-------|-------|-------|-------|-------|-------|-------|-------|
| L1 ± 5 | mm | 197,0 | 197,0 | 197,0 | 197,0 | 197,0 | 197,0 | 197,0 | 197,0 | 197,0 | 197,0 | 197,0 | 197,0 | 197,0 | 330,0 | 330,0 |
| L2 ± 3 | mm | 55,0 | 55,0 | 55,0 | 55,0 | 55,0 | 55,0 | 55,0 | 55,0 | 55,0 | 55,0 | 55,0 | 55,0 | 55,0 | 55,0 | 55,0 |
| L3 ± 3 | mm | 48,0 | 48,0 | 48,0 | 48,0 | 48,0 | 48,0 | 48,0 | 48,0 | 48,0 | 48,0 | 48,0 | 48,0 | 48,0 | 48,0 | 48,0 |
| L4 ± 10 | mm | 147,0 | 152,0 | 157,0 | 162,0 | 167,0 | 172,0 | 182,0 | 187,0 | 197,0 | 207,0 | 219,0 | 232,0 | 257,0 | 282,0 | 307,0 |
| Ø1 + 0,5 / - 0 | mm | 80,0 | 90,0 | 100,0 | 110,0 | 120,0 | 130,0 | 150,0 | 160,0 | 180,0 | 200,0 | 225,0 | 250,0 | 300,0 | 350,0 | 400,0 |
| ØA + 0 / - 0,5 | mm | 79,5 | 89,5 | 99,5 | 109,5 | 119,5 | 129,5 | 149,5 | 159,5 | 179,5 | 199,5 | 224,5 | 249,5 | 299,5 | 349,5 | 399,5 |
| ØM ± 10 | mm | 90,0 | 90,0 | 90,0 | 90,0 | 90,0 | 90,0 | 90,0 | 90,0 | 90,0 | 90,0 | 90,0 | 90,0 | 90,0 | 90,0 | 90,0 |
| Wall thickness | mm | 0,8 | 0,8 | 0,8 | 0,8 | 0,8 | 1,0 | 1,0 | 1,0 | 1,0 | 1,0 | 1,0 | 1,0 | 1,0 | 1,5 | 1,5 |
| ζ-value closed | - | ca. 120 | | | | | | | | | | | | | | |
| ζ-value open | - | < 1,2 | | | | | | | | | | | | | | |

MOK ...

| MODÈLE | DIAMÈTRE | TEMPÉRATURE | PRESSION | APPLICATION |
|--------|--------------|-------------|--------------------|--|
| MOK | 80 - 1000 mm | Max. 400 °C | Sous-pression (N1) | Chaudières à gaz en pression négative sans condensation, chaudières avec veilleuse ou à combustible solide |